

การ config อุปกรณ์ mini-dslam Zisa เข้ากับ network TOT

การ config อุปกรณ์สามารถทำได้ ผ่านเว็บ และ command line ตัวอย่างใช้ command line

เตรียมข้อมูล VLAN SERVICE ในตัวอย่างใช้ VLAN 171

เตรียม IP ADDRESS ในตัวอย่าง ใช้ 10.255.8.72/24

เตรียม GATEWAY ในตัวอย่าง ใช้ 10.255.8.254

นำข้อมูลที่เตรียมไว้ไปเปลี่ยนตามข้อมูลตัวอักษรสีแดงในกรอบสีแดงข้างล่าง

Copy text ในกรอบสีแดงโดยลากเมาส์ให้ให้ cover ตัวอักษรทั้งหมดเสร็จแล้วคลิกขวา copy

```
switch vlan set 1 1~48:X enet1~enet2:FU DEFAULT
switch vlan set 171 1~48:FU enet1~enet2:FT VLAN_SERVICES
switch vlan pvid 1~48 171
switch vlan pvid enet1~enet2 1
ip set 10.255.8.72/24
ip gateway 10.255.8.254
adsl profile set best interleave=20,20 512 1024 6 0 31 32 6 0 31 64 3 9 3 9
adsl profile set diamondbiz interleave=20,20 512 3072 6 0 31 32 6 0 31 64 3 9 3 9
adsl profile set extra interleave=20,20 256 512 6 0 31 32 6 0 31 64 3 9 3 9
adsl profile set gold interleave=20,20 512 2048 6 0 31 32 6 0 31 64 3 9 3 9
adsl profile set goldbiz interleave=20,20 512 1024 6 0 31 32 6 0 31 64 3 9 3 9
adsl profile set platinumbiz interleave=20,20 512 2048 6 0 31 32 6 0 31 64 3 9 3 9
adsl profile set premiumbiz interleave=20,20 512 4096 6 0 31 32 6 0 31 64 3 9 3 9
adsl profile set silver interleave=20,20 512 1536 6 0 31 32 6 0 31 64 3 9 3 9
adsl profile set super interleave=20,20 128 256 6 0 31 32 6 0 31 64 3 9 3 9
adsl profile map 1~48 super gdmr
adsl pvc set * 1 32 super DEFVAL
switch enet name enet1 UPLINK
switch enet name enet2 DOWNLINK
switch enet speed * auto
config save
```

ต่อสาย console เข้าอุปกรณ์ ใช้สาย console ที่มาพร้อมอุปกรณ์

ตั้ง COMPORT 9600/8/N/1

USER=admin

PASWD=1234

คลิกขวา paste text file config ลงอุปกรณ์

กดเป็น ENTER

จบการ config อุปกรณ์

นำอุปกรณ์ต่อเข้ากับ network tot โดยสามารถเลือกต่อผ่าน port electrical หรือ optical อย่างไม่อย่างหนึ่ง

(config port sw เหมือนกับ dslam forth)

Pingไปที่ gateway โดยใช้ command ดังนี้

Ip ping XXX.XXX.XXX.XXX

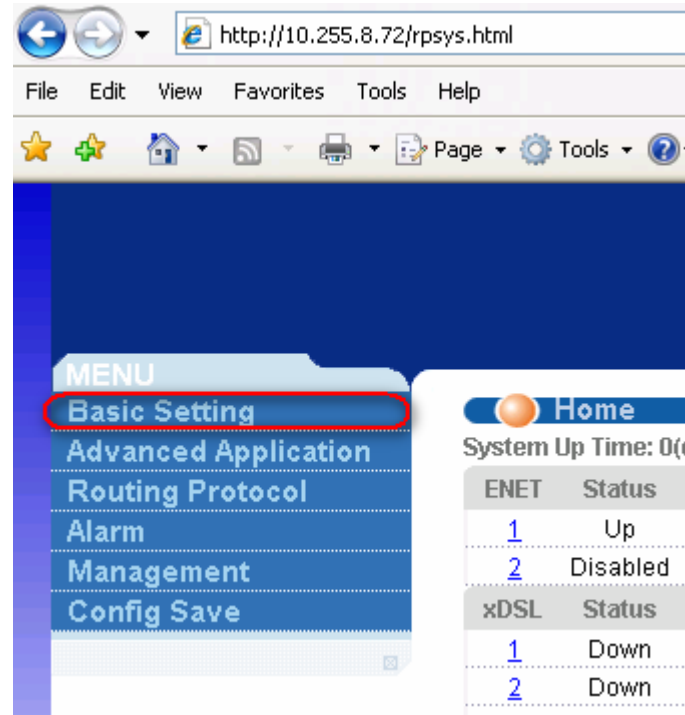
การปรับ speed ถูกค่า

มี 2 วิธีที่ทำได้เหมือนกัน โดยผ่านเว็บ หรือจะใช้ command line ก็ได้เช่นกัน

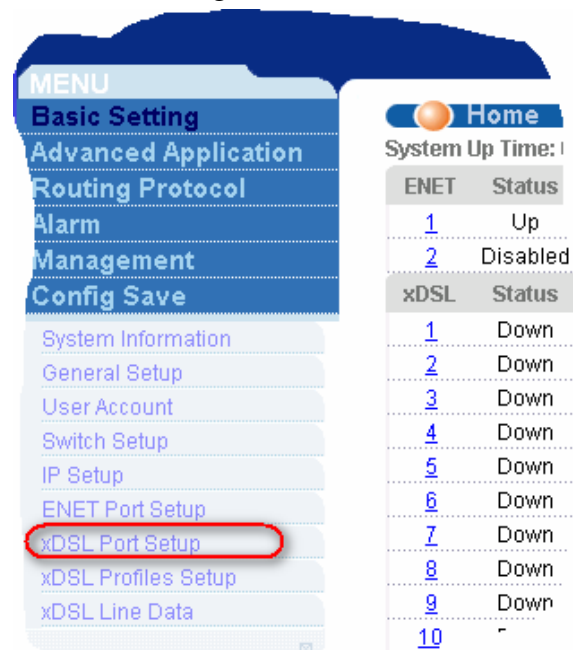
adsl profile map 1~48 super gdmr

ตัวอย่าง command นี้ จะ config ตั้งแต่ port 1-48 เป็น 128/256

ใช้เว็บดังนี้



เลือก basic setting



เลือก xdsl port setup

xDSL Port Setup **VC Setup**

Copy Port Active Customer Info Customer Tel 2+ Features
 Profile&Mode IGMP filter Security Frame Type
 Virtual Channels Alarm Profile PVID&Priority Packet Filter

Port	Active	Customer Info	Customer Tel
1	enabled		
2	enabled		
3	enabled		
4	enabled		
5	enabled		
6	enabled		
7	enabled		
8	enabled	test	2222222
9	enabled		
10	enabled		
11	enabled		
12	enabled		
13	enabled		
14	enabled		
15	enabled		
16	enabled		
17	enabled		

เลือก port ที่ต้องการ config

Active

Customer Info

Customer Tel

Profile

Mode

Alarm Profile

IGMP Filter Profile

ADSL 2/2+ feature

Annex L

Annex M

Annex I

MM

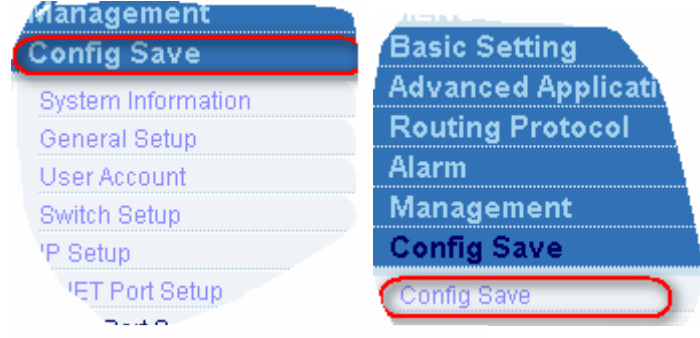
เลือก active คือการเปิด port ถ้าไม่เลือกคือการปิด port สามารถใส่ชื่อลูกค้าและหมายเลขโทรศัพท์ได้
เลือก profile ที่ต้องการ และเลือก mode adsl ได้ แนะนำให้ เลือก gdmr

	Mask0	Mask1	Mask2	Mask3
Carrier (0~63)	00000000	00000000		
DS Carrier0 (32~255)		00000000	00000000	00000000
DS Carrier1 (256~511)	00000000	00000000	00000000	00000000

bit '1' indicates the bin is masked off

Apply **Cancel**

เลือก apply จบขั้นตอนการ config port



Save entries, Saving process may take 10 seconds

Save

เลือก config save



37	Down	-	- / -	-	-
38	Down	-	- / -	-	-
39	Down	-	- / -	-	-
40	Up	gdmr	128 / 256	Interleave	2:20:52
41	Down	-	- / -	-	-
42	Down	-	- / -	-	-

Monitor เลือก home